

Упатство за отворање на производи во векторски формат

При купување на производи од категорија Административни граници или Топографски карти во векторски формат (shape или gml), на корисникот му се доставува производ, кој е наменет за отворање во GIS софтвер, како што се ArcMap, QGIS и други.

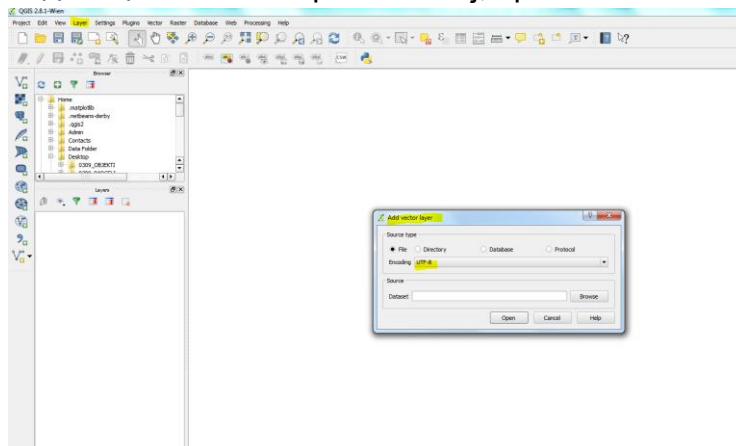
При избор на shape (shp) формат, на корисникот му се доставува компресирана папка која содржи датотеки со следните екстензии:

- Shp
- Shx
- Cst
- Prj
- Dbf

Доколку корисникот избрал gml формат, му се доставува датотека во gml формат, која во себе ги содржи сите потребни информации за приказ на купените податоци.

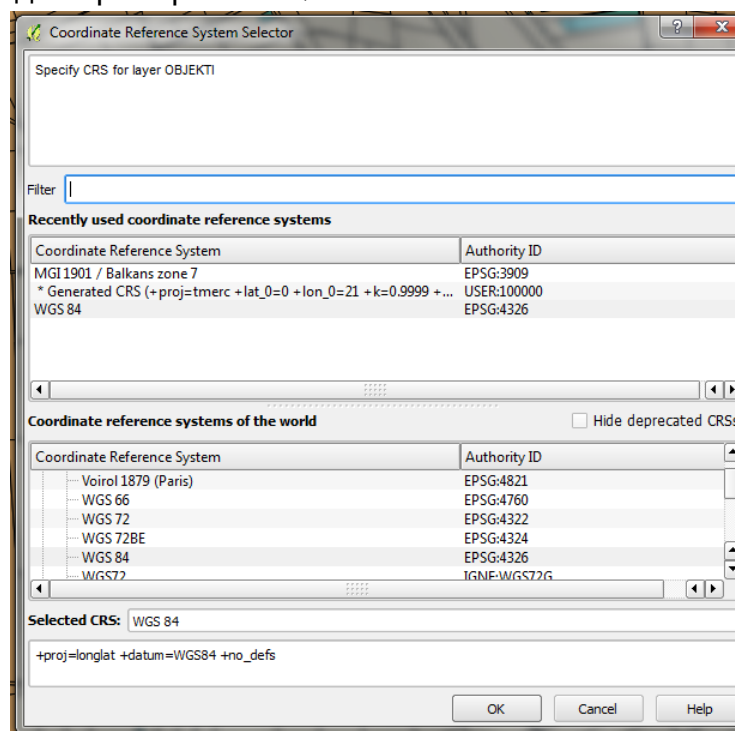
Постапката за преглед (отворање) на векторскиот продукт е, и основните чекори се:

- Корисникот ја превзема датотеката и ја зачувува на одредена локација.
- Корисникот го отвора GIS софтверот.
- Заради кирилична поддршка, потребно е при отворање на слојот да се постави вредноста за енкодинг да биде UTF-8. Во QGIS тоа се прави на следниот начин:
 - Корисникот кликува на линкот Layer
 - Избира Add Layer и потоа Add vector layer
 - Се отвора прозорец за избор на датотека во која се наоѓаат податоците за векторскиот слој, прикажан на Слика 1.



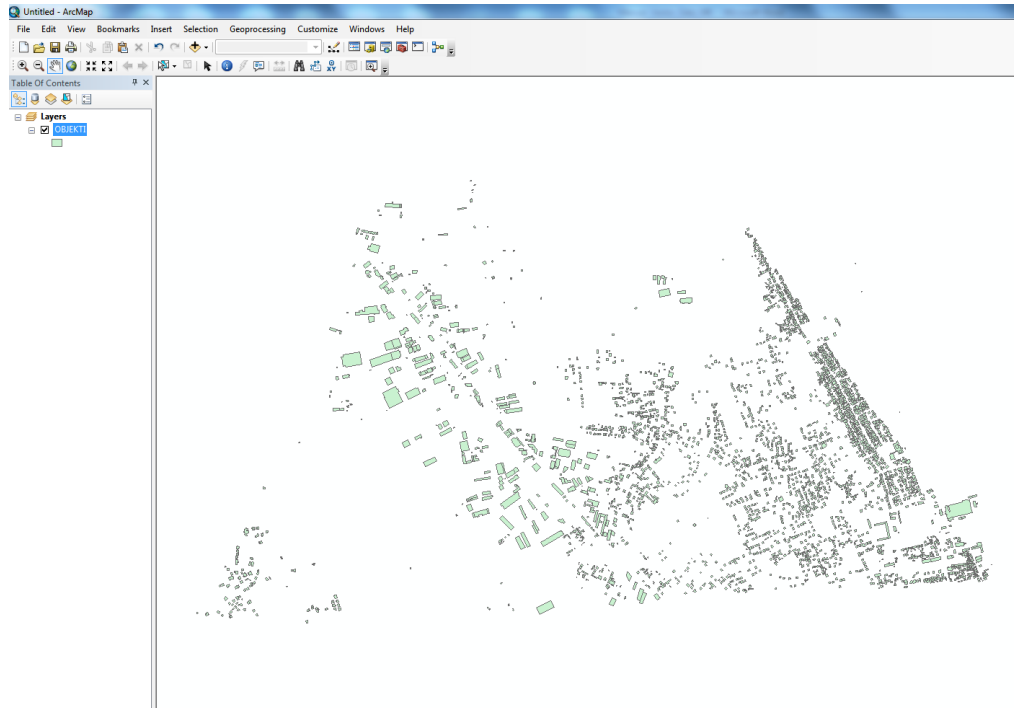
Слика 1 Додавање на векторски слој со избор на енкодинг

- Корисникот за Source Type избира File, за encoding избира UTF-8 и ја избира shp или датотеката која сака да ја отвори и кликува на копчето Open. Во ArcMap од пребарувачот на датотеки ја избира shp датотеката од локацијата каде е зачуван превземениот производ (доколку бил избран shape формат) или gml датотеката (доколку бил избран gml формат) и со помош на глумчето ја повлекува датотеката во регионот на мапата
- Доколку GIS софтверот не го поддржува Македонскиот Државен координатен систем (проекција EPSG:6316) се отвора прозорец (на Слика 2 е даден пример за во QGIS).

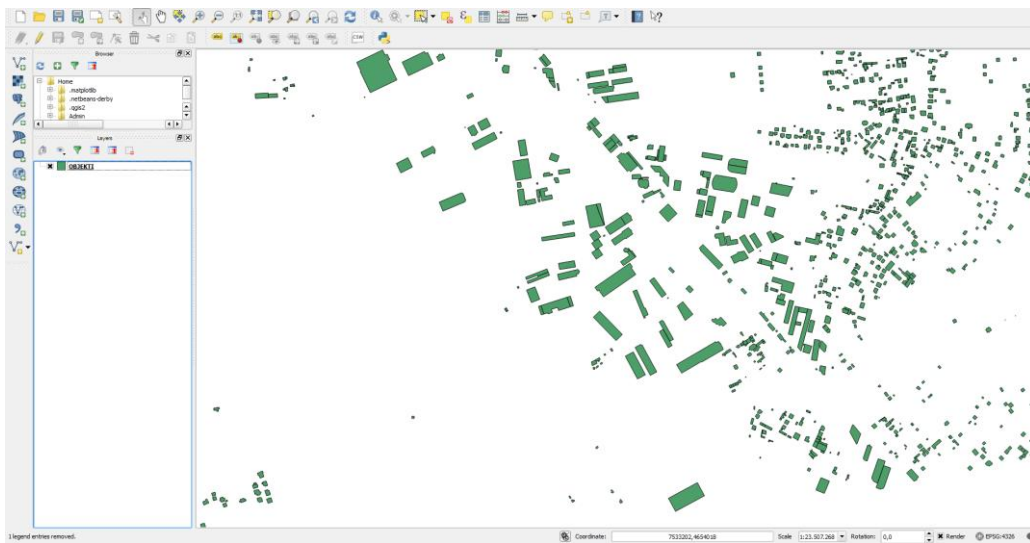


Слика 2 Избор на проекција за приказ на shp датотека во QGIS

- Корисникот избира проекција и кликува на копчето OK.
- На мапата се појавува векторскиот слој и појавува името на shp датотеката во регионот за приказ на отворени слоеви (примери за во QGIS и ArcMap се прикажани на Слика 3 и Слика 4 соодветно).



Слика 3 Приказ на векторски слој во ArcMap



Слика 4 Приказ на векторски слој во QGIS